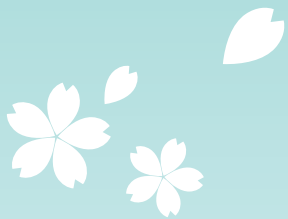




BE KOBE



# Kobe University

Summer Program in  
Japanese Language & Culture 2019



# 夏期日本語日本文化研修プログラム

神戸大学は、116年の歴史を持つ、総合大学の中でも最大の規模を誇る国立大学法人の一つであり、これまで高い学術評価を受けています。

国際都市神戸という地域性を反映して、神戸大学は種々の分野で世界の大学との国際交流を積極的に展開しています。10学部と15研究科からなり、学部学生と大学院生合わせて約16,000人が学んでおり、2018年5月現在、在籍留学生数は約1,200人です。

神戸大学夏期日本語日本文化研修プログラムは、神戸大学と学術交流協定を締結している海外の大学で日本語を学んでいる学生を対象に開講する10日間の集中日本語プログラムです。本プログラムでは、日本社会の時事問題について取り上げ、日本語で「読む・書く・聞く・話す」ことを通して、日本語運用能力を高め日本社会に対する理解を深めることを目的としています。

期 間	2019年7月9日（火）～7月19日（金）
定 員	30名
対 象	神戸大学と学術交流協定を締結している海外の大学に在籍する学部学生で、日本語能力試験N2相当或いはそれ以上の日本語能力を持つ者
プログラム内容	<ol style="list-style-type: none"> <li>中上級レベルの日本語演習（合計36時間） <ul style="list-style-type: none"> <li><input type="checkbox"/> 日本社会の時事問題（教育、社会、言語等）を取り上げます。</li> <li><input type="checkbox"/> 「読む、書く、聞く、話す」の日本語の4技能を駆使して、生きた日本語を使う機会を提供し、参加者の日本語運用能力を高めます。</li> </ul> </li> <li>日本文化見学旅行</li> <li>神戸大学の学生との交流</li> <li>課題学習</li> </ol>
プログラム参加費	<p>30,000円</p> <ul style="list-style-type: none"> <li><input type="checkbox"/> プログラム参加費30,000円は宿泊費の一部に充当します。残りの宿泊費、プログラムに関わる授業料、教材費は神戸大学が負担します。</li> <li><input type="checkbox"/> 往復の渡航費、滞在費（食費・交通費）、海外旅行保険（疾病・傷害・賠償責任）は学生の個人負担とします。</li> </ul>
参加申し込み	<p>以下の書類を揃え、所属大学の担当課を通して申し込んでください。</p> <ol style="list-style-type: none"> <li>参加申込書（写真貼付）</li> <li>誓約書</li> <li>在籍大学からの推薦状</li> <li>パスポートのコピー</li> </ol>
締め切り	2019年5月31日（金）必着
問い合わせ先	<p>神戸大学国際教育総合センター  Tel : +81-78-803-5263 Fax : +81-78-803-5289  E-mail: cie-summer@edu.kobe-u.ac.jp</p>
プログラム URL	<a href="http://www.kisc.kobe-u.ac.jp/program/summer_program.html">http://www.kisc.kobe-u.ac.jp/program/summer_program.html</a>

# Summer Program in Japanese Language and Culture 2019

Kobe University, which is over 116 years old and one of the largest multi-faculty national universities in Japan, is widely recognized for its high level of academic activities.

Reflecting the international atmosphere of the city of Kobe, we continue to develop international links with universities worldwide in a range of subjects. We have around 16,000 students at undergraduate and post graduate level in our 10 faculties and 15 graduate schools. The number of international students on campus is around 1,200 as of May, 2018.

This 10 day 'Summer Program in Japanese Language and Culture' is aimed at students who are studying Japanese at overseas universities, with which we have academic agreements. This program will focus on current issues in Japan, aimed at deepening understanding towards Japanese society and increasing competency in the ability to use Japanese language across the four major skills of reading, writing, listening and speaking.

<b>Duration</b>	<b>Tuesday, July 9<sup>th</sup> ~ Friday, July 19<sup>th</sup>, 2019</b>
<b>Number of Participants</b>	30 students
<b>Eligible Students</b>	Undergraduate students who are registered at a university with which we have an academic exchange agreement, and have also attained at least N2 level of Japanese language proficiency.
<b>Program</b>	<b>1. Upper intermediate level Japanese language (totalling 36 hours)</b> <input type="checkbox"/> Focus on current issues in Japan (education, society, language etc.) <input type="checkbox"/> Increase proficiency in using Japanese language by providing opportunities to use Japanese in real situations, covering the four skills of reading, writing, listening and speaking. <b>2. Excursion to cultural sites in Japan</b> <b>3. Exchange activities with Kobe University students</b> <b>4. Task based assignments</b>
<b>Program Participation Fees</b>	<b>30,000 JPY</b> <input type="checkbox"/> Program participation fee 30,000 JPY will cover the part of the accommodation fees. Kobe University will bear the rest of accommodation fees, costs related to class tuition fees and learning materials. <input type="checkbox"/> Participants will be responsible for travel expenses to/from Japan, daily living expenses (food and travel) and purchase of overseas travel insurance (illness, injury and indemnity).
<b>Applications</b>	The following are the required application documents. Please submit through your home university. 1. Application Form (with photo) 2. Written oath 3. Letter of recommendation from your university 4. Copy of passport
<b>Deadline</b>	<b>Friday, May 31st, 2019</b>
<b>Enquiries</b>	Kobe University Center for International Education Tel: +81-78-803-5263 Fax: +81-78-803-5289 E-mail: cie-summer@edu.kobe-u.ac.jp
<b>Program URL</b>	<a href="http://www.kisc.kobe-u.ac.jp/english/program/summer_program.html">http://www.kisc.kobe-u.ac.jp/english/program/summer_program.html</a>

# Schedule

日程	8:50~10:20	10:40~12:10	13:20~14:50	15:10~16:40
7月8日(月)	来日・ホテルチェックイン Arrival in Japan & Hotel Check-in			
9日(火)		開講式 Opening Ceremony オリエンテーション Orientation	神戸大学紹介 Overview of Kobe University	歓迎茶話会 Welcome Tea Party
10日(水)	日本語演習 1 Japanese 1	日本語演習 2 Japanese 2	日本語演習 3 Japanese 3	
11日(木)	日本語演習 4 Japanese 4	日本語演習 5 Japanese 5	日本語演習 6 Japanese 6	
12日(金)	日本文化見学旅行 Japanese Culture Study Tour			
13日(土)	課題学習 Task Based Assignment			
14日(日)				
15日(月)	日本語演習 7 Japanese 7	日本語演習 8 Japanese 8	日本語演習 9 Japanese 9	
16日(火)	日本語演習 10 Japanese 10	日本語演習 11 Japanese 11	日本語演習 12 Japanese 12	
17日(水)	日本語演習 13 Japanese 13	日本語演習 14 Japanese 14	日本語演習 15 Japanese 15	
18日(木)	日本語演習 16 Japanese 16	日本語演習 17 Japanese 17	最終発表会 Presentation	
19日(金)	修了式 Closing Ceremony		歓送会 Farewell Party	
20日(土)	ホテルチェックアウト・帰国 Hotel Check-out & Departure			

※プログラムスケジュールは変更する可能性があります。 The program schedule may be subject to change.

## 所在地 ADDRESS

〒657-8501 神戸市灘区六甲台町1-1  
神戸大学国際教育総合センター  
留学生教育部門

Kobe University Center for International Education  
1-1 Rokkodaicho, Nada-ku, Kobe 657-8501

<http://www.kisc.kobe-u.ac.jp/>

Tel : + 81-78-803-5263 Fax : + 81-78-803-5289  
Email: [cie-summer@edu.kobe-u.ac.jp](mailto:cie-summer@edu.kobe-u.ac.jp)

